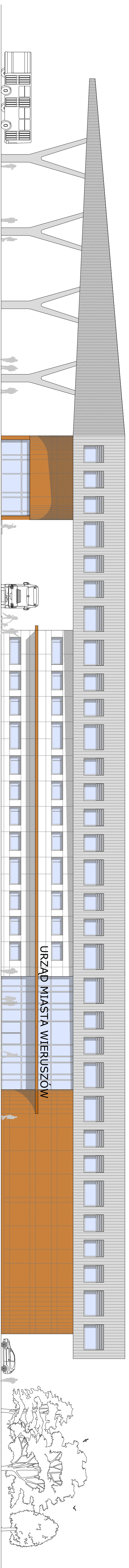


ELEWACJA PÓŁNOCNA



ELEWACJA POŁUDNIOWA

URZĄD MIASTA WIERUSZÓW

FP
architekci
FLEITERSKI
PIETRZAK
 ul. Dąbrowiecka 12, 03-932 Warszawa
 tel.: 22 616 16 01, 22 616 16 03;
 fax: 22 616 16 02; e-mail: biuro@fp.net.pl

PROJEKT
 KONCEPCJA BUDYNKU PRACOWNICZO-LICZĄCEGO FUNKCJE URZĘDU
 MIEJSKIEGO W WIERUSZÓWIE WIELOPRZEMISŁOWEGO PRZYSTANKU
 AUTOBUSOWEGO Z POCZĘTALNIA ORAZ INNA
 ul. Rynek 1-7, 08-400 Wieruszów

INWESTOR
 GMINA WIERUSZÓW
 ul. Rynek 1-7
 08-400 Wieruszów

DATA
 29/12/2016

SKALA
 1:200

TYTUŁ
 ELEWACJA PÓŁNOCNA
 I POŁUDNIOWA

09